



fm all in one
Schreibtischsystem

UND GLEICH 'NEN SCHÖNEN
FRISCHEN KAFFEE...

ICH HAB MEIN PAUSEN-
BROT VERGESSEN!

ICH MACH DAS EINFACH!
HEUTE BRINGE ICH IHR BLUMEN MIT!

HABE ICH EIGENTLICH
MEIN HANDY DABEI?

OH MANN, BIN ICH
NOCH MÜDE!

ICH FREU MICH RICHTIG AUF MEIN BÜRO...

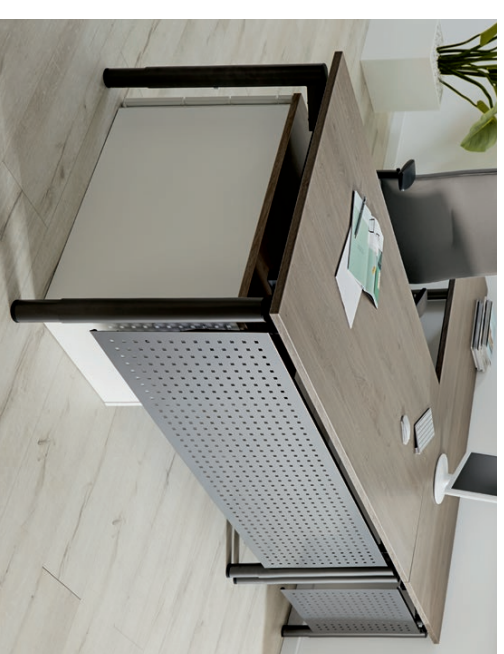
OB ICH SIE WIEDER IM
FAHRSTUHL TREFFE?

MEIN NEUER KOLLEGE...
ECHT SÜSS EIGENTLICH!

SUPERTAG! SUPER JOB!
BIN ICH GUT DRAUF!



FM BÜROMÖBEL WÜNSCHT IHNEN EINEN GUTEN UND ERFOLGREICHEN TAG IM BÜRO...



DEKOR: EICHE/BASALT
 KORPUS: DIAMANTWEISS
 GESTELL: ANTHRACIT/METALLIC
 STUHL: STARUP 2

FM13

Ein Büro zum Wohlfühlen: Die Kombination als Winkelarbeitsplatz bietet durch Verwendung von Verkettadaptern eine großzügige Beinfreiheit, so dass die komplette Arbeitsfläche optimal nutzbar ist. Die Krieraumblende fügt sich als effektiver Sichtschutz harmonisch ein.



DEKOR: NUSSBAUM/ROMANA
 KORPUS: DIAMANTWEISS
 GESTELL: VERKEHRSWEISS
 STUHL: FEELING



FM24

Ein Arbeitsplatz mit einer raffinierten Abgelösung: Diese Kombination überzeugt nicht nur durch die großzügige Arbeitsfläche. Die mittig angebrachte Ablagefläche kann von beiden Seiten genutzt werden und ist somit ideal für die Organisation und Zusammenarbeit im Arbeitsablauf. Alle fm all in one Gestelle sind höhenverstellbar. Je nach Körpergröße und Funktion können die Schreibtischhöhen individuell angepasst werden.



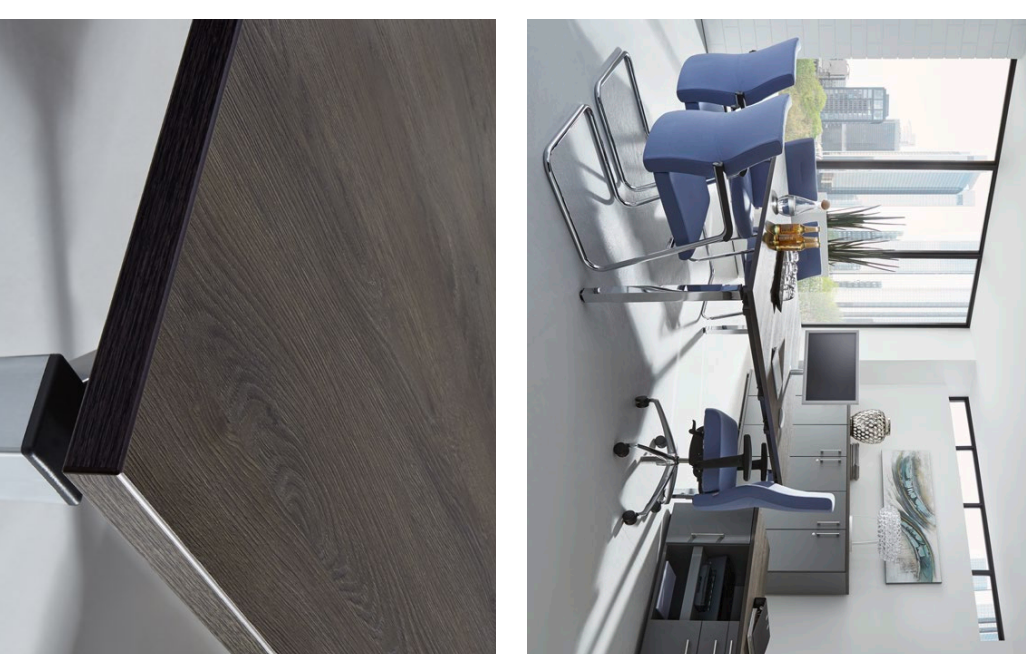
DEKOR: EICHE BASALT
 KORPUS: DIAMANTWEISS
 GESTELL: VERKEHRSWEISS
 STUHL: NETGO

FM24

Viel Raum für effektives Arbeiten: Das fm Beilingset schafft in der 3. Ebene mit individuellen Nutzungsmöglichkeiten Platz und Ordnung auf dem Schreibtisch. Weitere Möglichkeiten zur Schreibtischorganisation finden Sie im fm-Prospekt Novus 3. Ebene.



DEKOR: EICHE BARRIQUE SYNCHRON
 KORPUS: LAMA GRAU
 GESTELL: CHROM
 STUHL: STARTUP 2



FM24

Freiraum zum Denken, Freiraum zum Arbeiten, Freiraum für Besprechungen: Die imposante Größe dieses Schreibtisches verschafft Ihnen den Platz, den Sie benötigen. So wird aus einem Arbeitsplatz ganz schnell ein komfortabler Besprechungstisch, der durch den schwenkbaren Monitor alle Gesprächsteilnehmer optimal integriert.





DEKOR: EICHE NATUR, SYNGHRON
 KORPUS: DIAMANTWEISS
 GESTELL: VERKEHRSWEISS
 STUHL: NERGO FLACHPOLSTER

FM33

Ein Blick aus einer anderen Perspektive kann die Sicht auf die Dinge verändern: Oben oder unten? Sie entscheiden, wie Sie die Besprechung halten möchten. Ein Griff und der Tisch ist da, wo Sie ihn haben möchten. Flexibel in der Höhe passt sich der Besprechungstisch mit Liftfunktion Ihren Wünschen an.



DEKOR: DIAMANTWEISS
KORPUS: DIAMANTWEISS
GESTELLE: VERKEHRSWEISS
STUHL: NETGO

FM33

Große Räume - moderne Arbeitswelten: Querrollenschränke mit Akustikrückwänden bieten sich sowohl als Raumteiler, Stauraum und Meetingpoint an und wirken gleichzeitig schallhemmend auf die Raumakustik.



DEKOR: DIAMANTWEISS
 KORPUS: DIAMANTWEISS
 GESTELL: VERKEHRSWEISS
 STUHL: NETGO



FM33

Privatsphäre und trotzdem mitten im Geschehen: Die geschickte Kombination aus Querrollenschränk und Tischaufsatz gibt dieser Arbeitsplatzsituation das gewisse Etwas. Der Tischaufsatz bietet mit seiner Blickgeschützen Anordnung Raum für Dinge, die nicht jeder sehen soll und die doch immer griffbereit sein müssen. Das schafft Ordnung auf dem Schreibtisch und individuellen Freiraum in geschützter Atmosphäre. Ideal für alle Situationen, in denen ein gewisser Abstand vorteilhaft ist, überzeugt diese Kombination als Anlaufstelle und Meetingpoint.



DEKOR: EICHE NATUR
 KORPUS: DIAMANTWEISS
 GESTELL: VERKEHRSWEISS
 STUHL: STARTUP 2

FM33

Teamwork - Arbeiten mit Blickkontakt und kurzen Wegen: Moderne Arbeitswelten sind geprägt von Flexibilität, Kommunikation und schnellem Ideenaustausch. Dabei sorgt die Akustikstallwand als Tischaufsatz für ruhiges Arbeiten und bildet gleichzeitig einen Schutz der Privatsphäre.



DEKOR: DIAMANTWEISS
 KORPUS: DIAMANTWEISS
 GESTELLE: VERKEHRSWEISS
 STUHL: STARTUP 2

FM44 Moderne Arbeitswelten bedeuten Flexibilität, in der nicht immer alles einer strengen Ordnung unterworfen ist. Mobifrontliner, die einem dort hin folgen, wo sie benötigt werden. Besprechungsische, die sich ins passende Licht schieben lassen. Schreibtische, die sich durch Form und Design abheben.



FM55

Ganz ohne Ecken und Kanten: Großzügige Linien bringen den richtigen Schwung ins Büro. Der Blockansatz sorgt dabei nicht nur für eine große Arbeitsfläche, sondern ist gleichzeitig der ideale Platz für die kleinen Besprechungen direkt am Arbeitsplatz. Das Gestell wird dabei etwas versetzt montiert. Ausreichend Beinfreiheit garantiert hier eine bequeme Besprechungssituation.

DEKOR: AKZIEHELL
 KORPUS / FRONTEN: TRÜFFEL
 GESTELL: VERKEHRSWEISS
 STUHL: NERGO



DEKOR: EICHE BARRIQUE SINGCHRON
 KORPUS: SILBER
 GESTELL: BICOLOR ANTRHIZIT / CHROM
 STUHL: STARTUP 2

FM66

Erfolg lässt sich einrichten: Imposant und dennoch ausgesprochen elegant präsentiert sich diese Kombination. Die Bogenform der Tischplatte fügt sich mit dem runden Besprechungssatz zu einer harmonischen Einheit zusammen. Eine Schreibtischkombi für den gehobenen Anspruch.



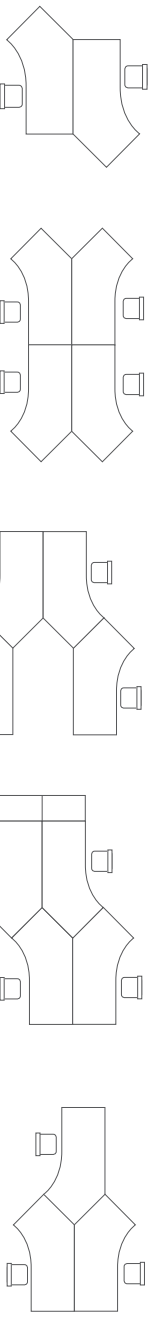
DEKOR: AKAZIEHELL
 KORPUS: LAMAGRAU
 GESTELL: SILBER ALUMINIUM
 STUHL: FEELING



FM69

Mit 135° in die Kurve: Die Winkelform überzeugt durch perfekte Linienführung und ermöglicht individuelle Raumbgestaltung. Erweitern Sie Ihren Arbeitsplatz durch einen Standcontainer, der sich in Form und Farbe harmonisch einfügt.





FM69 135° - der Winkel der vielen Möglichkeiten: So lassen sich die Tische zu individuellen Kombinationen zusammenstellen und bringen interessante Linien ins Büro. Auch komplizierte Raumsituationen mit Pfeilern, Ecken oder Schrägen können so optimal genutzt werden.



DEKOR: CASHMERE
 KORPUS: DIAMANTWEISS
 GESTELL: VERKEHRSWEISS
 STUHL: FEELING



FM69
 Eckig und dennoch mit harmonischer Rundung: Die Cockpitform bietet eine große Arbeitsfläche und lässt sich mit einer Linearverkleidung sogar noch erweitern. Die Kombination von Cashmere und Weiß ergibt eine interessante Farbnuance, die sich harmonisch ins Gesamtbild einfügt.



DEKOR: AKAZIE HELL
KORPUS: SILBER
GESTELL: SILBER ALUMINIUM

SENSORTECHNIK (OPTIONAL)
Die Sensortechnik sorgt für erweiterte Sicherheit. Sollte beim Rauf- bzw. Runterfahren des Schreibtisches die Tischplatte auf ein Hindernis stoßen (z.B. Stuhllehne), erfolgt unmittelbar nach dem Aufahren ein Fahrtrichtungswechsel. Der Tisch fährt sich ca. 40 - 60 mm frei und stoppt dann.

FM61 RUNDROHR
SITZSTEHTISCH

Dynamik im Büro: Der Wechsel von Arbeitspositionen und das zwischenzeitliche Arbeiten im Stehen fördert die Gesundheit und beugt Rückenleiden vor. In nur ein paar Sekunden machen Sie per Knopfdruck aus Ihrem Schreibtisch einen Stehtisch.





DEKOR: DIAMANTWEISS
 KORPUS: DIAMANTWEISS
 GESTELL: VERKERSHWISS

FM62 QUADRATROHR
 SITZ-STEHTTISCH



Quadratisches Design mit hoher Funktionalität - moderne Arbeitsplätze bieten Dynamik, Ergonomie und Bewegung und unterstützen damit Gesundheit und Motivation.

Die optionale Kabelkette mit Magnetfunktion sorgt mit der Kabelführung für die perfekte Ordnung der Kabel. Magneten halten die Kette am Gestell, so dass sie sich beim Hoch- und Runterfahren des Tisches strukturiert zusammenlegt.



DEKOR: DIAMANTWEISS
 GESTELL: VERKEHRWEISS
 STUHL: STARUP 2



TWINBASE

Stabile Kombination im Doppelpack: Absolut überzeugend in Technik, Konstruktion und Design bietet die Twinbase auch in der hohen Einstellposition eine extrem hohe Stabilität. Konstruiert als Doppelarbeitsplatz ist die Montage einer Akustikwand bereits berücksichtigt. Sämtliche Elektrifizierungen und Kabel werden komplett unsichtbar im Kabelkanal und in der Seitenwange verstaubt.

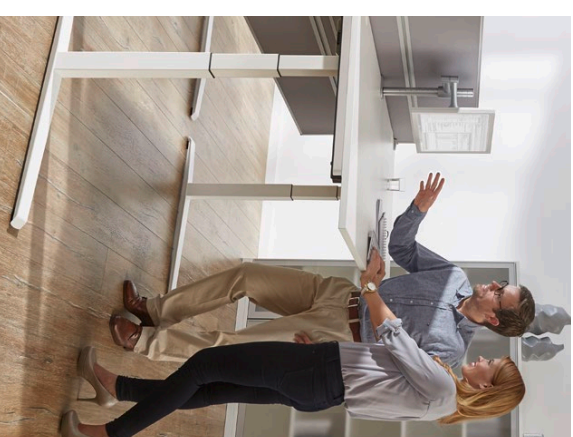
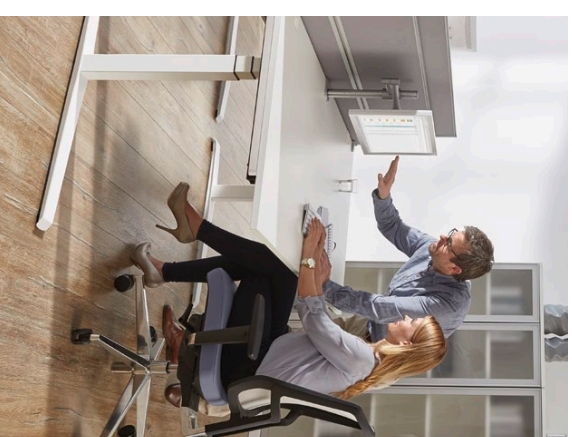
Sitz-Stetische – Ergonomie für gesundes Arbeiten

UNGESUNDE TATSACHEN:

- Rückenleiden verursachen inzwischen die häufigsten Ausfalltage.
- Langes Sitzen verkürzt mit der Zeit die Rückenmuskulatur und die Bauch-, Bein- und Gesäßmuskeln werden geschwächt.
- Langes Sitzen behindert den Stoffwechsel und verlangsamt die Magen-Darm-Tätigkeit.
- Bewegungsmangel verursacht Ermüdung und Konzentrationsmangel.
- Das Risiko Probleme mit dem Herz-Kreislauf zu bekommen, steigt, da im Sitzen die Durchblutung generell eingeschränkt wird. Das betrifft natürlich auch die Beine, was wiederum das Thrombose-Risiko erhöht.

DYNAMISCHE LÖSUNGEN:

- Gesundheitsexperten empfehlen im Durchschnitt 50% der Arbeitszeit im Sitzen zu verbringen, 25% im Stehen zu arbeiten und den Rest durch Arbeitswege in Bewegung zu bleiben.
- 2 - 4 mal pro Stunde sollte die Haltung gewechselt werden. Die Stehphasen sollen ca. 20 Minuten dauern.
- Dynamisches Arbeiten mit Sitz-Stetischen beugt Rückenschmerzen und Verspannungen vor und hilft Arbeitsfälle zu vermeiden.
- Dynamisches Arbeiten reduziert den Leistungsabfall und steigert die Motivation, Arbeitszufriedenheit und Konzentrationsfähigkeit.
- Ein Sitz-Stetisch ist nicht nur aus gesundheitlichen Gesichtspunkten die ideale Lösung im Arbeitsbereich. Auch für kurze Abstimmung am Monitor bietet der Sitz-Stetisch optimale Arbeitsbedingungen. In Sekunden hochfahren, bietet er zwei Personen gleichzeitig in der hohen Position einen idealen Blick auf den Bildschirm. Ohne Bücken kann dadurch rückenschonend gearbeitet werden.



DIE PLATTFORMSTRATEGIE

9 Gestelle, 21 Dekore, umfangreiches Zubehör und Ergänzungen und eine Vielzahl an unterschiedlichen Arbeitsplätzen: all in one bietet eine individuelle Auswahl an Möglichkeiten und alles ist im System miteinander kompatibel! Denn das all in one Schreibtischsystem basiert auf einer stets gleichbleibenden Tischunterkon-

struktion. Verkettungen, Ergänzungen oder Erweiterungen von Schreibtischkombinationen sind dadurch einfach zu realisieren. So befinden sich CPU-Halter, Kniearumbänder, Kabelkanäle etc. immer an der gleichen Stelle. Alles passt zusammen – egal für welches Gestell Sie sich entscheiden.



FM69

FM66

FM55

FM44

FM33

FM24

FM13

FM13

fm13 Vierfuß Rundrohr / Rohr in Rohr-System

Die stufenlose Höhenverstellung von 620 - 850 mm erfolgt durch das Lösen einer Inbusschraube und das Verstellen des Rohrs in Rohr-Systems.



FM44

fm44 A-Fuß Rundrohr

Die stufenlose Höhenverstellung von 680 - 760 mm erfolgt durch das Herausdrehen der Gestellfüße.



FM11

fm11 Vierfuß Rundrohr

Die stufenlose Höhenverstellung von 680 - 820 mm erfolgt durch das Herausdrehen der Gestellfüße



FM55

fm55 Flachkufe Doppelsäule Rundrohr

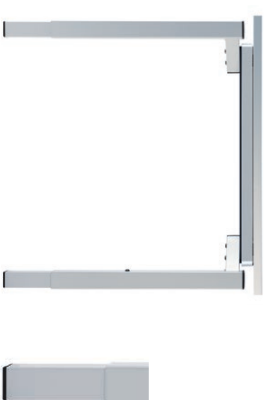
Die stufenlose Höhenverstellung von 650 - 850 mm erfolgt durch das Lösen der Inbusschrauben der beiden Seitenwelle. Danach kann die Höhenverstellung erfolgen.



FM24

fm24 Vierfuß Quadratrohr / Rohr in Rohr-System

Die stufenlose Höhenverstellung von 620 - 850 mm erfolgt durch das Lösen einer Inbusschraube und das Verstellen des Rohr-in-Rohr-Systems.



FM66

fm66 Flachkufe Einzelsäule Rundrohr

Die stufenlose Höhenverstellung von 650 - 850 mm erfolgt durch das Lösen einer Inbusschraube. Danach kann die Höhenverstellung erfolgen.



FM22

fm22 Vierfuß Quadratrohr

Die stufenlose Höhenverstellung von 680 - 820 mm erfolgt durch das Herausdrehen der Gestellfüße



FM33

fm33 U-Bügel Rechteckrohr

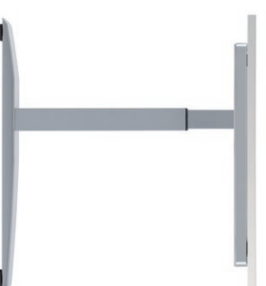
Die stufenlose Höhenverstellung von 650 - 850 mm erfolgt durch das Lösen der Inbusschrauben der beiden Seitenwelle. Danach kann die Höhenverstellung erfolgen.



FM69

fm69 Flachkufe Einzelsäule Quadratrohr

Die stufenlose Höhenverstellung von 650 - 850 mm erfolgt werkzeugslos durch eine Rasterverstellung über einen Knopfdruck (push to move)





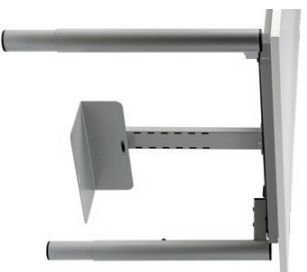
Zur einfacheren Bedienung ist der Kabelkanal beidseitig abklappbar und in 2 Höhen arretierbar. Links und rechts befinden sich Bohrungen zur Aufnahme einer Kabelkette. Für den problemlosen Einbau einer 3-fach-Steckdose ab 1200 mm Kabelkanallänge ist mittig ein Ausschnitt vorhanden. Der beidseitig klappbare Kabelkanal ist verwendbar an Schreibtischen mit fester Tischplatte und an Schreibtischen mit Schiebepfattenfunktion (optional wählbar).

CPU-HALTER

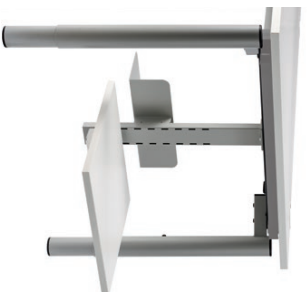
(enthältlich in allen fm-Gestellarten)

Der Grundträger für PC-Konsole und Druckerablar wird an der Unterseite der linken oder rechten Systembrücke des jeweiligen Seitenteils mittels einer stabilen Verschraubung befestigt. Er kann für alle Gestellvarianten des Systems all in one verwendet werden.

Mit höhenverstellbarem Gurthalter zur Montage an den Grundträger. Breitenverstellbar von 150 - 200 mm, höhenverstellbar bis max. 450 mm.



Grundträger und PC-Halter
inkl. Spanngurt



Grundträger, PC-Halter und
Druckerablar
inkl. Spanngurt



Grundträger und PC-Halter

			
Verkehrsweiß (Abb.) Silberaluminium Chrom Lichtgrau Schwarz	Verkehrsweiß (Abb.) Silberaluminium Schwarz	Verkehrsweiß (Abb.) Silberaluminium Chrom Edelstahloptik Schwarz	Verkehrsweiß (Abb.) Silberaluminium Chrom Edelstahloptik Schwarz

weitere Farbgebildungen

				
---	---	---	---	---

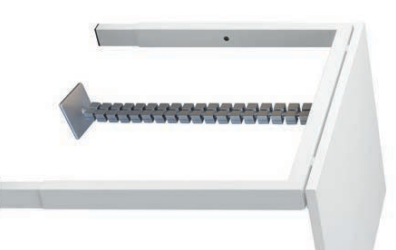
KABELFÜHRUNGSBLENDEN SENKRECHT



passend für:
fm22 / fm24 / fm33 / fm69



passend für:
fm11 / fm13



passend für:
alle fm Schreibtische und Sitz-Stehische
individuell kürzbar

KABELKETTE FLEXIBEL RECHTECKIG



NETBOXEN

Mit den Netboxen von fm haben Sie direkten Zugriff auf die Strom- und Kommunikationsanschlüsse. Je nach Anspruch und Anforderung stehen diverse Anschlüsse und Kombinationen zur Verfügung.



Netbox Point - Nickel



Netbox Point - Chrom matt



Netbox Point - Chrom glänzend



Netbox Point - Schwarz



Netbox Turm



Netbox Axial



Netbox Combi



3. EBENE

Schaffen Sie mehr Platz auf Ihrem Schreibtisch mit dem fm Rellingset. Kombinieren Sie ganz nach Ihren Wünschen eine flexible und ergonomische Arbeitsumgebung.



BEFESTIGUNGSMÖGLICHKEITEN



Rosettenhalter
für Relling-Säule



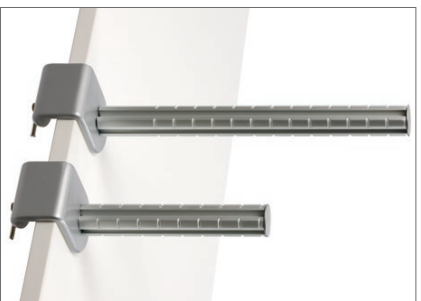
Tischlenne
für Relling-Säule



Kabeldurchlassbohrse
mit Befestigung für Relling/
Säule



U-Auslass für Relling/Säule



Befestigungssäulen 400 und 230 mm



Laptophalter



Tastaturhalter

RELLING-ZUBEHÖR



A4 Schale längs



A4 Schale quer



Stiftebox

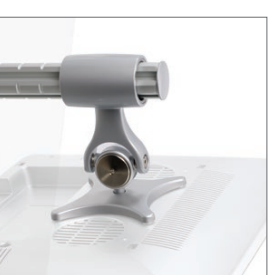


Notzblockhalter

BILDSCHIRMHALTERUNGEN



Bildschirmhalterung lang -
zur Befestigung an der Säule



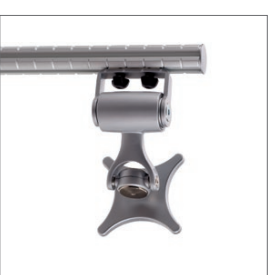
Bildschirmhalterung kurz -
zur Befestigung an der Säule



Bildschirmhalterung kurz -
zur Arretierung an der Relling



Bildschirmhalterung lang -
2 Bildschirmhalter an einer Säule möglich



Bildschirmhalterung kurz -
2 Bildschirmhalter an einer Säule möglich



Befestigung für zwei Monitore
mit kurzem und langem Bildschirmhalter



Knieraumblende in Lochblech Front
(alle fm Metallfarben erhältlich)



Knieraumblende in Lochblech Seite
(alle fm Metallfarben erhältlich)



Knieraumblende in Holzoptik Front
(alle fm Dekore erhältlich)



Knieraumblende in Holzoptik Seite
(alle fm Dekore erhältlich)

DEKORFARBEN *

GESTELLFARBEN *

FM SYNCHRON-DEKOR *

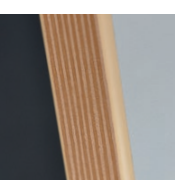


Eiche Barrique Synchron



Eiche Natur Synchron

MULTIPEKKANTE *

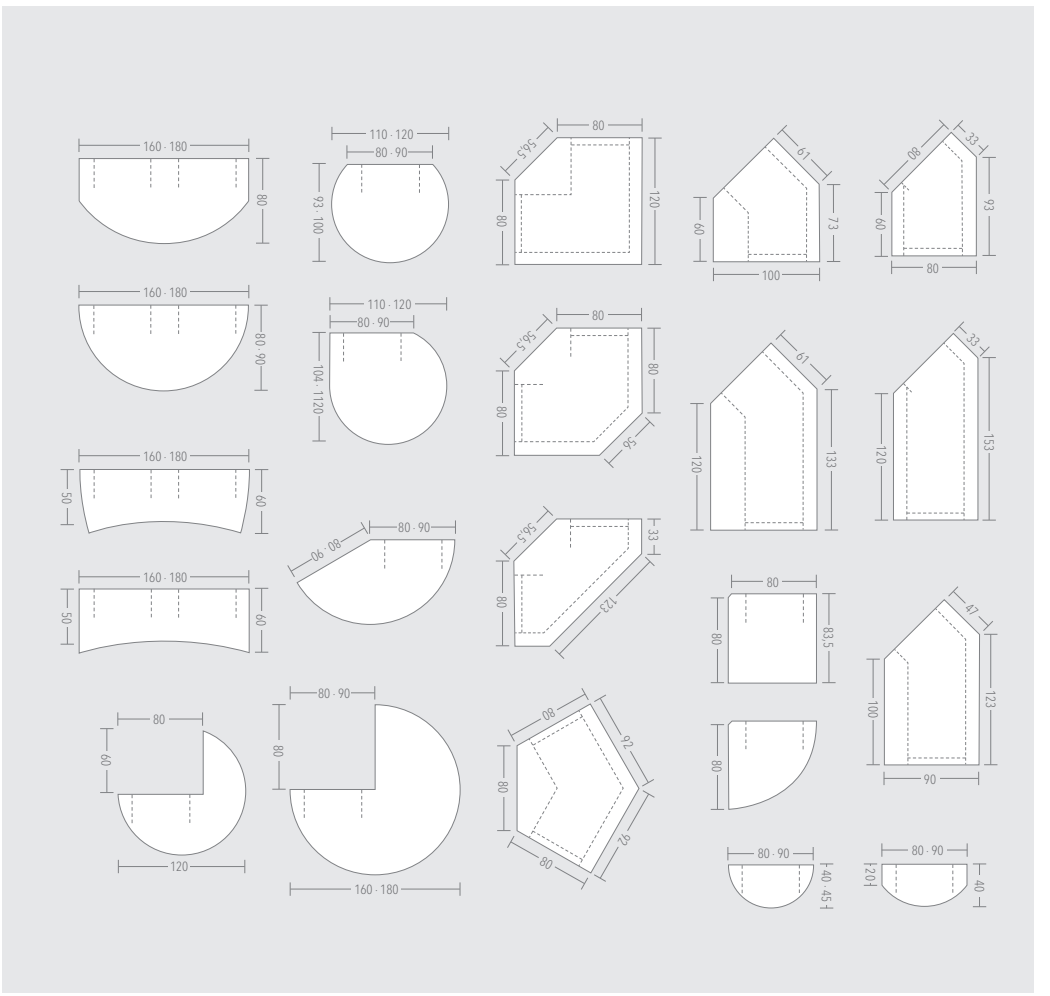
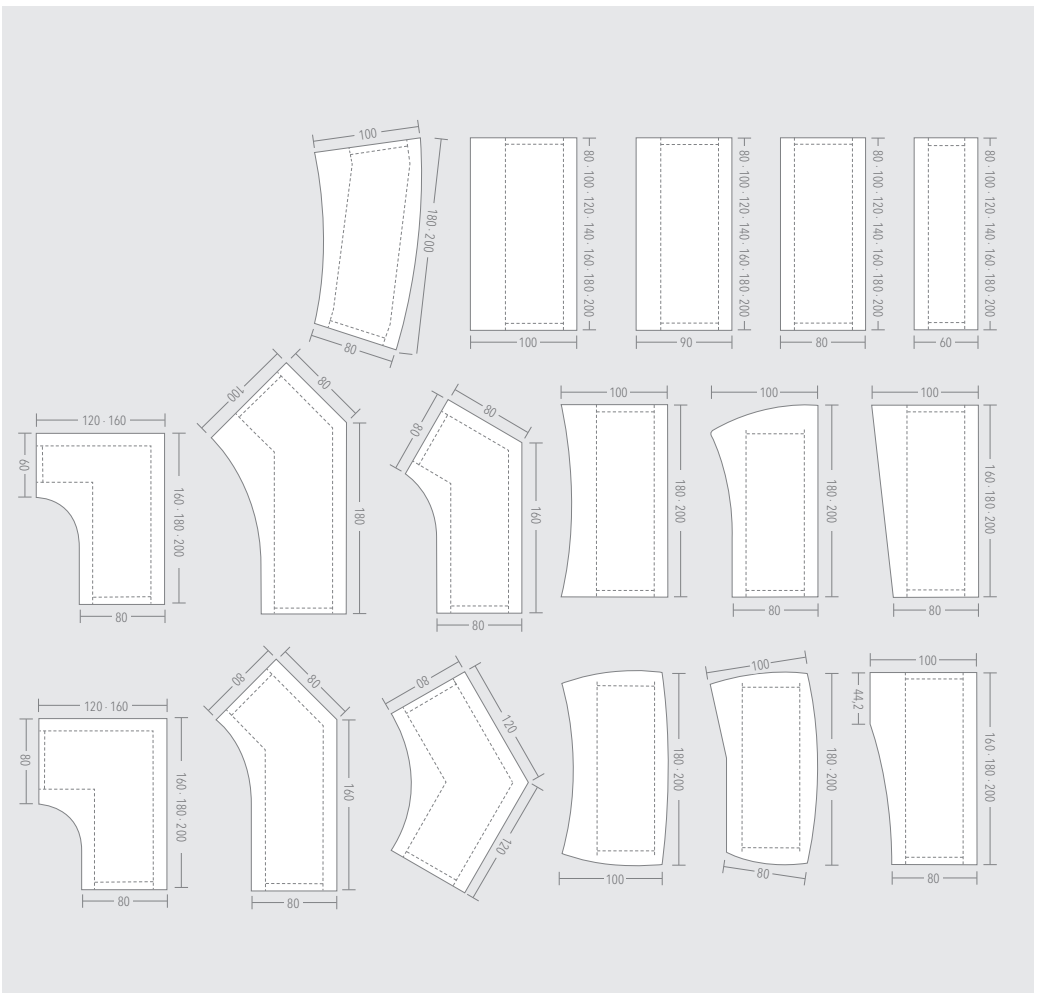


Multipelkante Buche



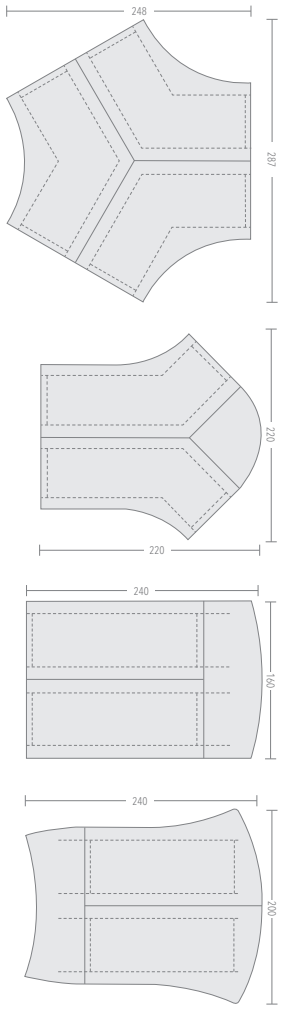
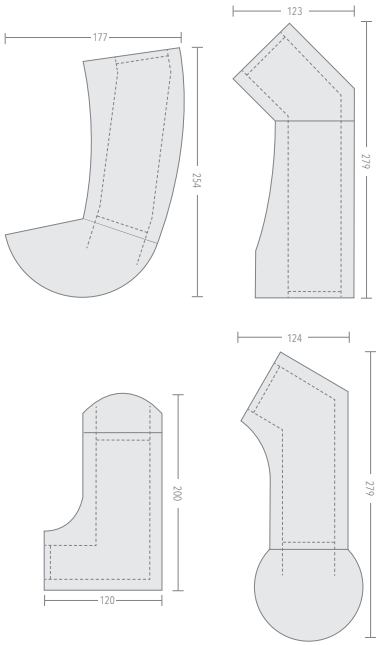
Multipelkante Grau

* Aus drucktechnischen Gründen sind Farbabweichungen möglich.
Zur Auswahl der Dekore empfehlen wir die Verwendung des
fm-Original-Dekoräthers.



VERKETTUNGEN

Verkettungen ergänzen Sie ganz nach Wunsch. Ihr*in-Fachberater*in arbeitet gern gemeinsam mit Ihnen eine individuelle Lösung nach Maß. Lassen Sie sich inspirieren.





fm Büromöbel GmbH
Glaßdorfer Str. 24
26219 Bösel – Deutschland
Tel.: +49 - 4494 - 92 50 - 0
www.fm-bueromoebel.de
info@fm-bueromoebel.de

fm Büromöbel Österreich GmbH
Stelzhamerstr. 25
4843 Ampflwang – Österreich
Tel.: +43 - 7675 - 38 155
www.fm-bueromoebel.at
info@fm-bueromoebel.at